

目次

ごみ・資源物の出し方について	1
ごみ・資源物 収集一覧表	2
資源物の分別のポイント	3~7
金属・ペットボトル・白色発泡トレイ	3
びん・古紙類	4
プラスチック製容器包装	5
小型家電	6
家電リサイクル法対象品	6
パソコンのリサイクル	6
剪定枝	7
有害ごみの分別のポイント	7
直接搬入ごみの持ち込み先	8
粗大ごみ・一時多量ごみの運搬等	9
町で収集・処理できないごみ	9
町が許可したごみ収集運搬業者・家庭ごみ処分業者	10
日曜回収	11
一般家庭での「ごみ・資源物」の品目別分別一覧表(五十音順)	12 ~ 35

ごみ・資源物の出し方について

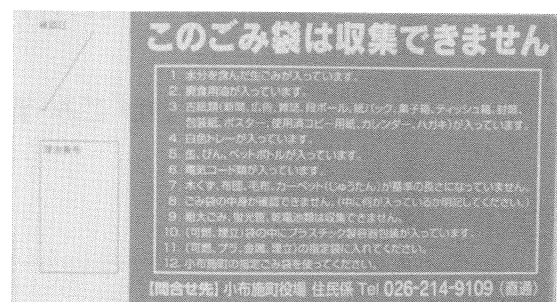
～ 基本的なルール ～

- **決められた場所に出しましょう**
 - ・ごみステーションは自治会で維持・管理しています。自治会が指定した場所に出すようにしてください。
 - ・無断で他の自治会のごみステーションに出したり、他市町村のごみステーションに出さないでください。
- **決められた日・時間に出しましょう**
 - ・小布施町ごみ・資源物の収集カレンダーを確認してください。
 - ・指定の収集日・時間以外でごみを出さないでください。
- **分別区分や出し方を守りましょう**
 - ・決められた分別区分が守られていないごみや、異物が混入しているごみは収集できません。
 - ・可燃ごみを減らすために生ごみを出す際は、水気を切って出しましょう。きれいな紙は古紙として出しましょう。

まだ、使用できるものをごみとして捨ててしまうのはもったいないですね。リサイクルショップやフリーマーケット等の利用を考えてみませんか？

分別にご協力願います

分別の悪いごみ袋については、回収できない理由を書いたステッカーを貼り、回収しません。分別が悪い場合は分別し直して再度出していただくことになってしまいます。ごみを取り残されることの無いよう、分別にご理解とご協力をお願いします。



ごみ・資源物 収集一覽表

区 分	出し方	収集場所	収集日	
可燃ごみ	指定袋「緑」	各自治会	週2回	
資 源 物	金 属	指定袋「赤」	1) 各自治会 2) 生活支援ハウス	1) 隔週木曜 2) 原則第2日曜
	ペットボトル/ 白色発泡トレイ/ びん	洗って乾かす	1) 各自治会	1) 毎月第3金曜
	古紙類	推奨 紙袋・紙ひも	2) 生活支援ハウス	2) 原則第2日曜
	プラスチック製 容器包装	指定袋「黄」	各自治会	毎週月曜 隔週木曜
	小型家電	電池等を取り外す	生活支援ハウス	年2回
	古 着	きれいなものに限る	生活支援ハウス	年2回
	剪定枝	長さ2m、直径8 cm以下に切断	町営グラウンド 北側駐車場	年4回
	使用済食用油		マテック小布施	直接搬入(無料)
埋立ごみ	指定袋「青」	各自治会	月1回	
有害ごみ	蛍光管・電球	LED球は対象外	生活支援ハウス	年2回
	乾電池	P 7参照		
	鏡・体温計	枠等は外す		
粗大ごみ		1) 東山クリーン センター 2) マテック小布施	直接搬入	

※ 収集日は年によって異なりますので、小布施町ごみ・資源物の分別収集カレンダー、町ホームページ、町報等でご確認ください。

資源物の分別のポイント

金属

袋 赤

収集日

場所	収集日
各自治会	隔週 木曜
生活支援 ハウス	原則 第二日曜

出せるもの

金属製で指定袋に入るもの。
アルミ缶・スチール缶、金属製調理器具、スプレー缶・ボンベ缶、傘（骨組み）、オイル缶・食用油缶、金属製おもちゃ、刃物、長さ30cm以内の小型家電など
※電池・バッテリー等は外す

アルミ・スチール缶には
マークがあります！



出せないもの

●金属製でも指定袋に入らないもの（⇒不燃性粗大ごみへ） ●家電リサイクル法対象の家電製品（⇒小型家電ページ参照）

※ 自治会と日曜回収では取り扱いに違いがありますので、品目別分別一覧表をご確認ください。

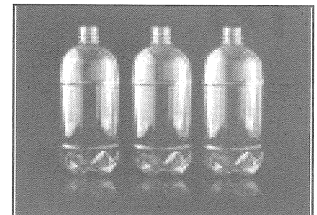
ペットボトル・白色トレイ・びん・古紙類

収集日

場所	収集日
各自治会	毎月 第三金曜
生活支援 ハウス	原則 第二日曜

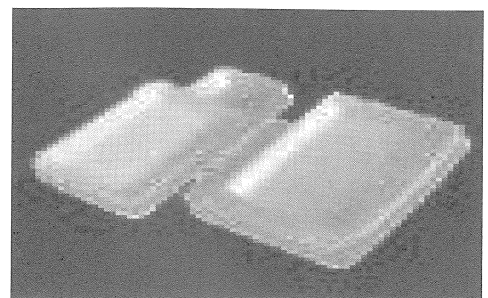
ペットボトル

●PETマークを確認し、中身を水洗いしてください。●リングはとる必要はありません。（⇒キャップ、ラベルはプラスチック製容器包装へ）



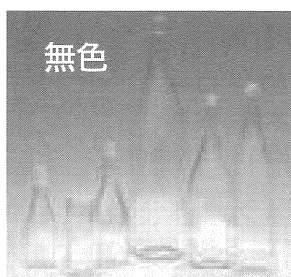
白色発泡トレイ

●白色のトレイのみです（⇒色柄のついているものは、プラスチック製容器包装へ）。●汚れは落として下さい（⇒どうしても落ちない場合は、可燃ごみへ）。



レ びん

●びん口元の色で、3種に分けられます。●色付きワインボトルは全て“その他の色”へ。●中身は取り除き、水洗いしてください。●キャップ・リング・口金・ラベルは外してください（⇒素材によって金属・プラスチック製容器包装へ）●多少のかけがあっても回収ができます。（⇒粉々になったものは埋立ごみへ）



無色



茶色



その他の色

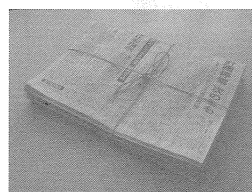
× 出せないもの

- ガラス製品（⇒コップ・お皿など。耐熱ガラスを使用しているため、埋立ごみへ）
- 農薬・劇薬のびん（⇒有害ガスを発生するため販売店等へ相談）
- 一升瓶・ビールびん（⇒再利用するため。販売店へ）

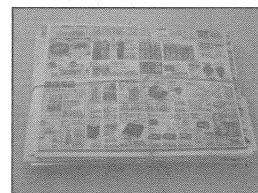
レ 古紙類

●新聞紙、広告紙、雑誌・雑紙、段ボール、紙パックの5つに分けてください。●紙ひもで束ねれば、古紙として一緒にリサイクルすることができます。

※新聞折込の広告紙は新聞紙と一緒によい



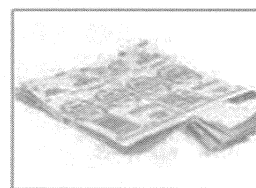
新聞紙



広告紙



段ボール



紙パック



雑誌・雑紙

▶紙箱（ティッシュ、お菓子箱）、紙袋、包装紙、封筒、コピー用紙、はがきなどの紙製品全般

× 出せないもの

- 感熱紙（ファックス用紙、レシート等）
- カーボン紙・ノーカーボン紙
- 防水加工の紙（紙皿・紙コップ等）
- 汚れのついた紙
- 臭いのついた紙（洗剤や線香の箱等）
- パウチ・ラミネートしてある紙
- 写真
- シール・シールの裏紙
- 25 cm²以下のもの
- 窓あき封筒の窓枠部分（⇒窓枠のプラスチック素材を切り取り、雑紙として出す）

プラスチック製 容器包装

袋 黄

収集日

場所	収集日
各自治会	毎週 月曜 隔週 木曜

出せるもの

製品を包んでいたもの

●お弁当の容器 ●パン・お菓子の
包装袋 ●ドレッシング・ソースの
容器 ●洗剤のボトルなど
容器や包装の一部

●シャンプーボトルのポンプ部分
●化粧ビンのうち蓋 ●食パン包装
の留め具 ●洗剤スプレーのトリ
ガーなど

その他

製品を包装していたといえる
果物ネット ●製品を包装していた発泡
スチロール ●プラ緩衝材など

※レジ袋で二重袋にしないで！

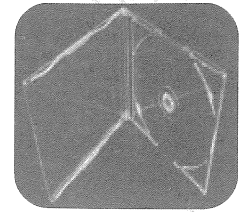
× 出せないもの

製品を包んでいたもの（包装）
または商品を入れていたもの
（容器）ではない以下のもの
（⇒可燃ごみへ）。



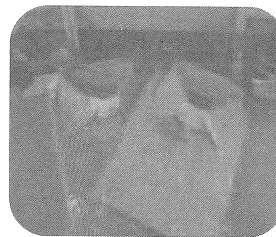
製品そのもの

バケツ/ホース/ストロー/
プランター/植木鉢/おも
ちゃ/洗面具など



製品の一部

CD・DVD・ビデオ
のケース/洗剤の計量
カップ/弁当付属ス
プーンなど

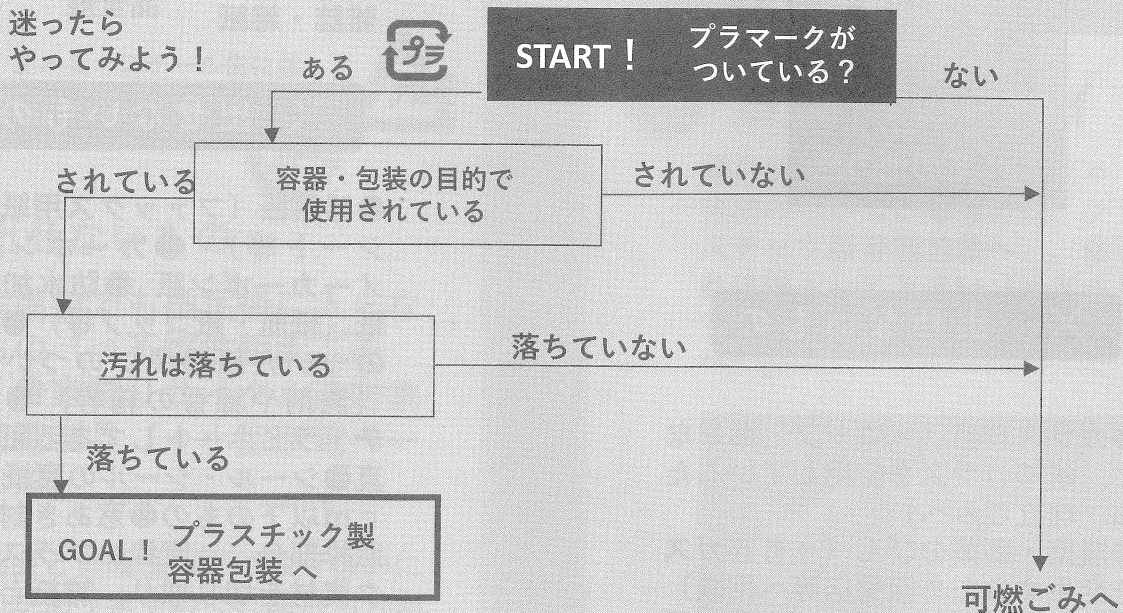


商品以外を梱包

クリーニングで使用
した袋/ごみ袋/犬の
フン用の袋/宅急便・
DMの袋など

HELP

迷ったら
やってみよう！



出すときは

- 可能な限り紙製のシールは取り除く
- レジ袋で二重袋にしない

小型家電

📅 収集日

場所	収集日
生活支援 ハウス	年2回 分別収集カレンダー 町報などでお知らせ

📌 出せるもの

- 電気や電池で動く小型電子機器や家電製品（30cm超のもの）※処分を急ぐ場合は不燃粗大として直接搬入（P8）
- 携帯電話（極力、販売店へ）・パソコン（極力、メーカーへ）
- その他詳細は分別一覧表をご確認ください

出すときは…

電池、バッテリー、蛍光灯、電球、灯油は取り除いてください。

こたつ、木製ステレオなどの木枠は取り除いてください（⇒木枠は分解後、可燃ごみ or 可燃粗大ごみへ）。

保存している個人情報削除してください。

✕ 出せないもの

- 家電リサイクル法対象品
- 携帯電話・パソコン以外の30cm以下の小型家電製品（⇒指定袋「金属」で）
- 電気毛布・カーペット（⇒不燃粗大ごみへ）●事業活動（工場・事業所・商店など）に伴うもの

家電リサイクル法対象品

- エアコン ●テレビ
- 洗濯機・衣類乾燥機
- 冷蔵庫・冷凍庫

リサイクル方法※

- 1 購入した店に引き取ってもらう
- 2 買い替える店に引き取ってもらう
- 3 郵便局でリサイクル券を購入、指定取引場所へ搬入
- 4 収集運搬許可業者へ依頼する(P10)

指定取引場所

東海西濃運輸株式会社長野指定
引取所

長野市真島町川合字村西240-1
☎026-214-7556

深澤産業株式会社
千曲市雨宮2060
☎026-272-2727

※ リサイクル料金がかかります

リサイクル料金はメーカーにより異なります。

パソコンのリサイクル

- デスクトップ・ノートPC
- ディスプレイ ●マウス・キーボード・スピーカー

リサイクル方法

- 1 メーカーへ問い合わせる
- 2 パソコン3R推進協会へ問い合わせる

☎03-5282-7685
9:00-17:00 土日祝休
- 3 1,2が難しい場合
小型家電の回収に出す

剪定枝

収集日

場所	収集日
町営 グラウンド 北側駐車場	年4回 収集カレンダー 町報などでお知らせ

㊦ 出せるもの

- 長さ2m・直径8cm以下の剪定枝
- 家庭から出る枝木。

✕ 出せないもの

- 草・茎・落ち葉・木の幹・栗木・竹・パレット

剪定枝のチップを配布します

- 回収した剪定枝を3~5mmのチップ化し配布します。
- 雑草発生抑制効果あり。
- 無料

●問い合わせ先

役場住民税務課 住民係
氏名・連絡先・敷きならし希望場所をお伝えください。

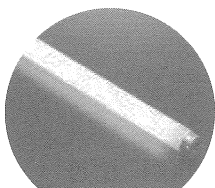
有害ごみの分別のポイント

収集日

場所	収集日
生活支援 ハウス	年2回 収集カレンダー 町報などでお知らせ

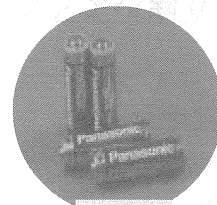
㊦ 出せるもの

蛍光管・白熱電球・グローランプ・乾電池・鏡・水銀式体温計・温度計など



蛍光管・白熱電球
グローランプ

割れていても可
✕ LED球

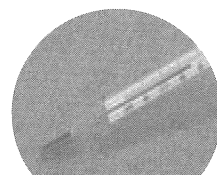


乾電池

- アルカリ・マンガン・リチウム・コイン型電池が対象。

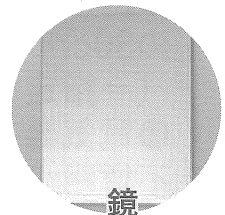
※コイン型電池はセロハンテープで絶縁

- 小型充電式電池やボタン型電池は、セロハンテープで絶縁して回収協力店へ。
小型充電式電池⇒一般社団法人J B R C
ボタン型電池⇒一般社団法人B A J
各ホームページでご確認ください。



体温計・温度計

水銀式に限る
✕ 電子式、アルコール式



鏡

枠は外す

直接搬入ごみの持ち込み先

北信保健衛生施設組合 東山クリーンセンター

☎0269-22-7074

📌 出せるもの

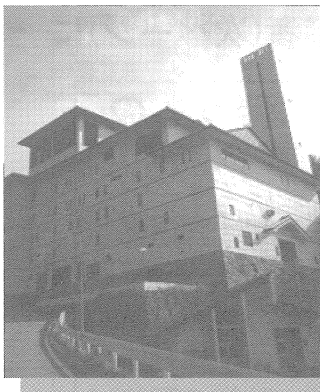
可燃ごみ(一時多量)
不燃ごみ(金属製)、粗大ごみ

📅 受付日時

曜日	時間
月～金曜	8:30-16:30※ ※ 破砕が必要なものは15:00まで
土曜	8:30-12:00※ ※ 破砕が必要なものは11:00まで 休：日曜・祝日・年末年始

¥ 手数料

可燃ごみ	¥90/10kg
不燃ごみ	¥45/10kg
粗大ごみ	品目による



●事務室にて
受付後、搬入

中野市大字
中野1308-1



有限会社

マテック小布施

☎026-247-6635

📌 出せるもの

不燃性粗大ごみ、金属類※、
使用済食用油等

※主にP12～分別一覧表中の日曜回収「O」
印のついているもの(原則無料)

可燃性粗大ごみについては要相談

📅 受付日時

曜日	時間
月～土曜	8:00-17:00 休：日曜・祝日・年末年始・盆・GW 土曜不定休

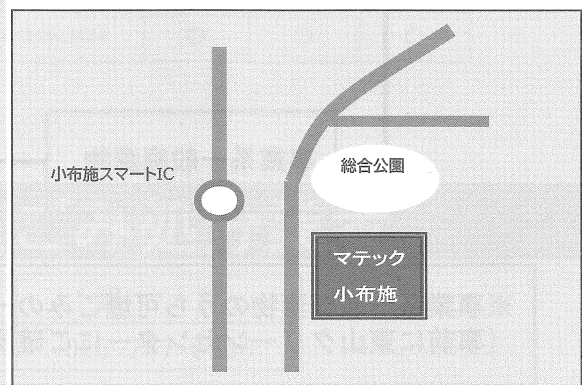
¥ 手数料

品目による

●事務室にて受付後、搬入



小布施町大字大島655-3



粗大ごみ・一時多量ごみの運搬等

引っ越しなどで大量のごみが出るときや、直接処理施設に持ち込むことが困難な場合は、町の許可を得た業者（次ページ）に依頼することができます。（有料）

事前に収集運搬・処分内容、料金等を確認してから依頼しましょう。

町で収集・処理できないごみ

◆LPガスボンベや、消火器、建築用廃材、注射器・針、農薬のびんなどは販売店や処理専門業者に相談してください。

◆事業所や店舗、工場等から出るごみ＝事業系ごみ

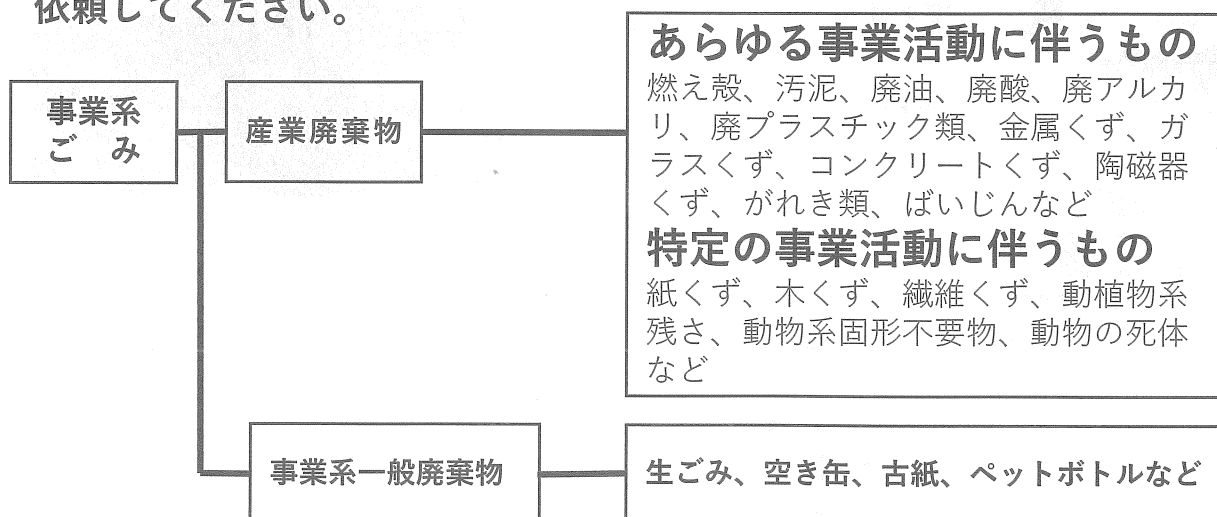
事業系ごみは事業者が責任をもって適正に処理しなければなりません。

事業系ごみは①産業廃棄物と②事業系一般廃棄物に分類されます。

町では①産業廃棄物の処理はできません。産業廃棄物処理許可業者に依頼してください。

・許可業者については、長野県長野地域振興局廃棄物対策課(026-234-8533)にご確認ください。

②事業系一般廃棄物収集運搬については、町の許可を得た業者(次ページ)に依頼してください。



※事業系一般廃棄物のうち可燃ごみの一部に限り、東山クリーンセンターに直接搬入可能（事前に東山クリーンセンターにご確認ください。¥180/10kg）

町が許可したごみ収集運搬業者

最新版は町ホームページをご覧ください。

令和4年2月末現在

許可業者名	所在地	電話	一時多量	家電リサイクル法対象品	事業系一般廃棄物
有限会社 マテック小布施	小布施町	026-247-6635	○		○
株式会社 アクセル	須坂市	026-242-3773	○	○	○
イコールゼロ 株式会社	長野市	026-221-8080	○	○	○
株式会社 井上産業	長野市	026-282-2495	○	○	○
株式会社 H. K	長野市	026-217-7784	○	○	○
有限会社 カヤマ	長野市	026-219-1020	○	○	○
株式会社 環境クリエイション	須坂市	026-245-9400	○	○	○
株式会社 北山商事	長野市	026-296-5516	○	○	○
鹿田航己(ひなた商会)	長野市	070-2626-1927	○	○	○
有限会社 柴田商店	長野市	026-226-2510	○	○	○
公益社団法人 須高広域シルバー人材センター	須坂市	026-246-2003	○		○
鈴木和男(サポート信州かたづけや)	長野市	026-226-0552	○	○	○
株式会社 創輝	中野市	0269-23-0383	○	○	
宝資源開発 株式会社	長野市	026-284-6673	○	○	○
株式会社 タケモト	須坂市	026-248-8112	○	○	○
有限会社 ダストクリーンツカサ	長野市	026-217-7888	○	○	○
富江産業 株式会社	長野市	026-285-0622	○	○	○
有限会社 トラスト	須坂市	026-248-1984	○	○	○
直富商事 株式会社	長野市	026-222-1880	○	○	○
長野環境保全センター	中野市	0269-24-7331	○	○	○
株式会社 西野興産	長野市	026-232-2453	○	○	○
株式会社 ブライト	長野市	026-292-9138			○
株式会社 北栄産業	高山村	026-245-4683	○	○	○
有限会社 マテリアルプラン	中野市	0269-22-5208	○	○	○
株式会社 MIYABI	須坂市	026-285-9940	○	○	
株式会社 リターン	長野市	026-214-7444	○	○	○

町が許可した家庭ごみ処分業者

許可業者名	所在地	電話
有限会社 マテック小布施	小布施町大字大島	026-247-6635

日曜回収

1 日時

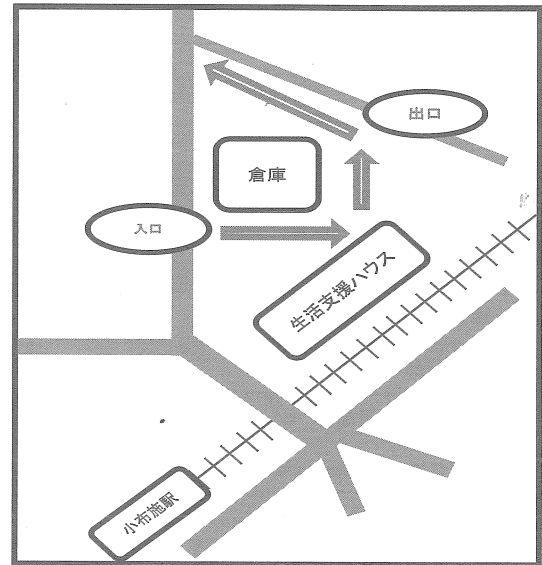
- 原則毎月第2日曜日 午前7時～9時（冬期間12月～3月は午前8時～10時）

資源物：年8回

有害ごみ：春1回、秋1回

小型家電・古着：春1回、冬1回

※年によって日時が変わる場合がありますので、
ごみ・資源物の分別収集カレンダーや町報でご
確認をお願いします。



2 場所

- 生活支援ハウス駐車場

会場は大変混みあいますので、排出の際は通行
にご注意いただき、一方通行でお願いします。

3 回収品目

資源物

- ペットボトル ●白色発泡トレイ ●ガラスびん ●缶・金属（日曜回収で扱う金属はごみステーションに出せるものと一部異なりますので、品目別分別一覧表を必ずご確認ください。）
- 古紙（新聞、広告、雑誌（雑紙）、段ボール、紙パック）
※分別のポイントは3～7ページ、品目別の分別は12ページ以降をご覧ください。
※ペットボトル、白色発泡トレイ、古紙、ガラスびんは日曜回収のほか、原則毎月第3金曜日に各自治会でも回収しています。時間・場所は回覧版等でご確認ください。

有害ごみ

- 蛍光管（サークル管、直管）※LED球は対象外 ●白熱電球 ●グローランプ ●鏡（枠は外す）
- 体温計（水銀式） ●乾電池（コイン型電池はセロテープで絶縁してください）
ボタン型電池（SR、PR、LRと記載）・小型充電式電池（リサイクルマークあり）はセロテープで絶縁して、家電量販店やスーパーなどの回収協力店へお持ちください。

小型家電・古着

- 小型家電 電気や電池で動く小型電子機器や家電製品（金属として指定袋に入れて、ごみステーションに出せるものもありますので、12ページ以降をご確認ください。）
- 古着 洗濯をするなどきれいにしてから出してください。汚れたり破れたりしたものや濡れているもの、カビや臭いのあるものは回収できません。下着・ストッキング等は対象外です。