

付近見取図 1: 2500



JOB NO. 2509		小布施町役場庁舎改修計画庁舎既存整備業務 (保健センター棟)	
PART 建築意匠		SHEET NAME 配置図	
SHEET NO. B-00	SCALE A3: 1:400 A1: 1:200	DATE 2021.05	
一級建築士事務所 (長野)H 第43221号		宮本忠長建築設計事務所 TADANAGA MIYAMOTO ARCHITECT & ASSOCIATES	
DRAWN BY	CHECKD BY		

外部仕上	
保健センター	
屋根	t=1.0 合成ゴムシート防水 (露出工法) 日本瓦 (三州) 文字 t=125 ALG9版平地屋根用アスファルト防水2層-瓦棧20x20桧 t=1.5 シート防水 露出工法 均シモルタル t=30
外壁	PSレンガ貼 EXP.J部 t=1.0 ステンレス加工ビット共テオコロールコーキング
トプライト	PS特殊レンガ貼 (化粧目地) 化粧型枠打放シコンクリート 耐候性高張力鋼板カーテンウォール
基礎	PSレンガ貼 EXP.J部 t=1.0 ステンレス加工ビット共テオコロールコーキング
笠木	#28カラー鉄板 (屋上柱型含む) EXP.J部 t=1.0 ステンレス笠木 t=1.6 耐候性高張力鋼板 t=1.5ステンレス加工 EXP.J部 t=2.0ステンレス加工
軒樋・破風	打放シコンクリート アクリル樹脂塗料 t=2.3 耐候性高張力鋼板
ルーフドレイン 縦樋	鑄鉄製 100φ φ100 鑄鉄製 シート防水用ルーフドレイン φ100白ガス管 t=1.5 ステンレス加工 φ200ドレイン φ150 φ100白ガス管 t=2.0 耐候性高張力鋼板加工
軒天	t=5.0 石綿セメント板 VP
建具	耐候性高張力鋼板サッシ 自然発色アルミサッシ

内部仕上						
階	室名	床	巾木	腰 及び 壁	天井	備考
1階	玄関	豆砂利洗い出し (真鍮目地切)	PSレンガタイル	PSレンガタイル貼	ロックライト吹付 t=9.0石膏ボード貼	
	風除湿	豆砂利洗い出し	t=2.3 耐候性高張力鋼板 (プレバリン処理)	PSレンガタイル貼	同上	
	受付ホール	t=2.5 ビニールシート	ソフト巾木 樞 御影石 (本ミガキ)	モルタル金ゴテアクリル樹脂塗料 一部木造間仕切 (埋込合板) (SCL 柱共埋込地ツキ板貼)	ロックライト吹付 打放シコンクリート下地	下足入れ カサ立子
	検査室	同上	ソフト巾木	t=30スタイロフォーム打込 t=12石膏ボード (GL工法) 一部モルタル金ゴテ アクリル樹脂塗料	t=12 岩綿吸音板 t=9.0 石膏ボード	採尿カウンター 作業台 流し
	暗室	同上	同上	同上	同上	AP (アルミパーティション)
	心電図室	同上	同上	同上	同上	AP 作業台 流し
	相談資料室	同上	同上	同上	同上	同上
	事務室	同上	同上	同上	同上	同上 受付カウンター
	診療室	同上	同上	同上	同上	AP 作業台 流し
	検査控室	同上	同上	同上	同上	
	多目的便所 (男子便所兼用)	t=2.0 長尺ビニールシート	床材立上 H=60	ビニールクロス t=12.5 耐水石膏ボード	EP-G t=5.0 ケイ酸カルシウム板 (目隠し張り)	t=30 ステンレス手摺 身障者用便所
	女子便所	同上	同上	同上	同上	
	湯沸コーナー 廊下	t=2.5 長尺ビニールシート	ソフト巾木	モルタル金ゴテ アクリル樹脂塗料	t=12 岩綿吸音板 下地 t=9.0 石膏ボード	
	階段 A	踏面: t=2.5 長尺ビニールシート 蹴込: テラゾーブロック		手摺ビニールハンドレール 手摺子 FB-50x4.5 OP		H=40 ノンスリップ (真鍮製)
	レントゲン車 駐車場	コンクリートタッピング	PSレンガタイル	PSレンガタイル	t=0.5カラー鋼板サイディング 石膏ボード裏打	
	階段B入口	PS特殊レンガタイル貼	同上	同上		
	階段 B	踏面: ケ込 同上	モルタル金ゴテ アクリル樹脂塗料	手摺ビニールハンドレール 手摺子 FB-50x4.5 OP モルタル金ゴテ アクリル樹脂塗料	ロックライト吹付 打放シコンクリート	

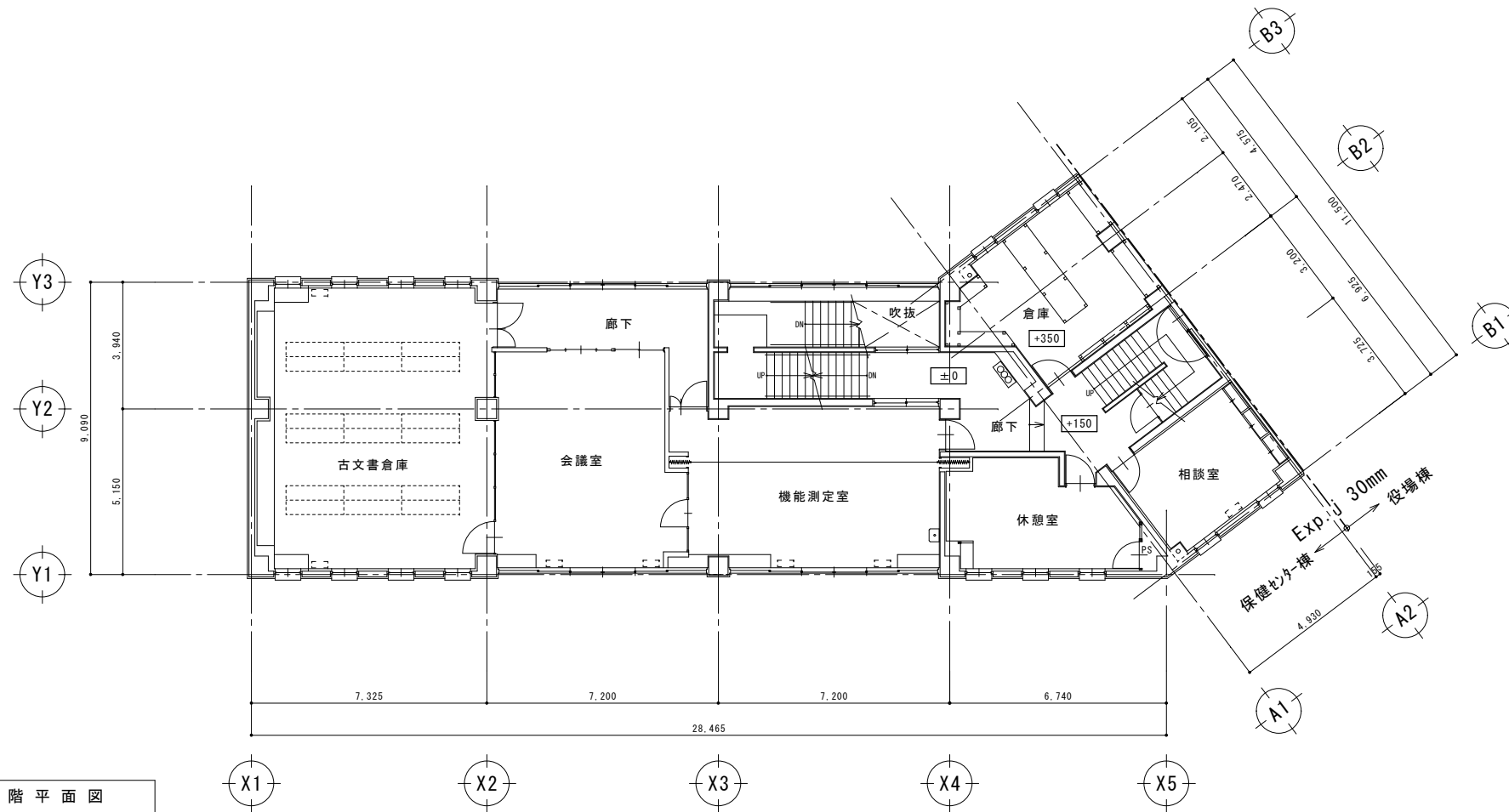
断熱材リスト	
位置	断熱材
屋根	t=30 岩綿吹付 / t=30 発泡ポリスチレンボード
外壁	t=50 スタイロフォーム
ビット	-

外周部建具リスト	
建具種類	
カーテンウォール (スチール製)	
アルミサッシ (単板ガラス)	

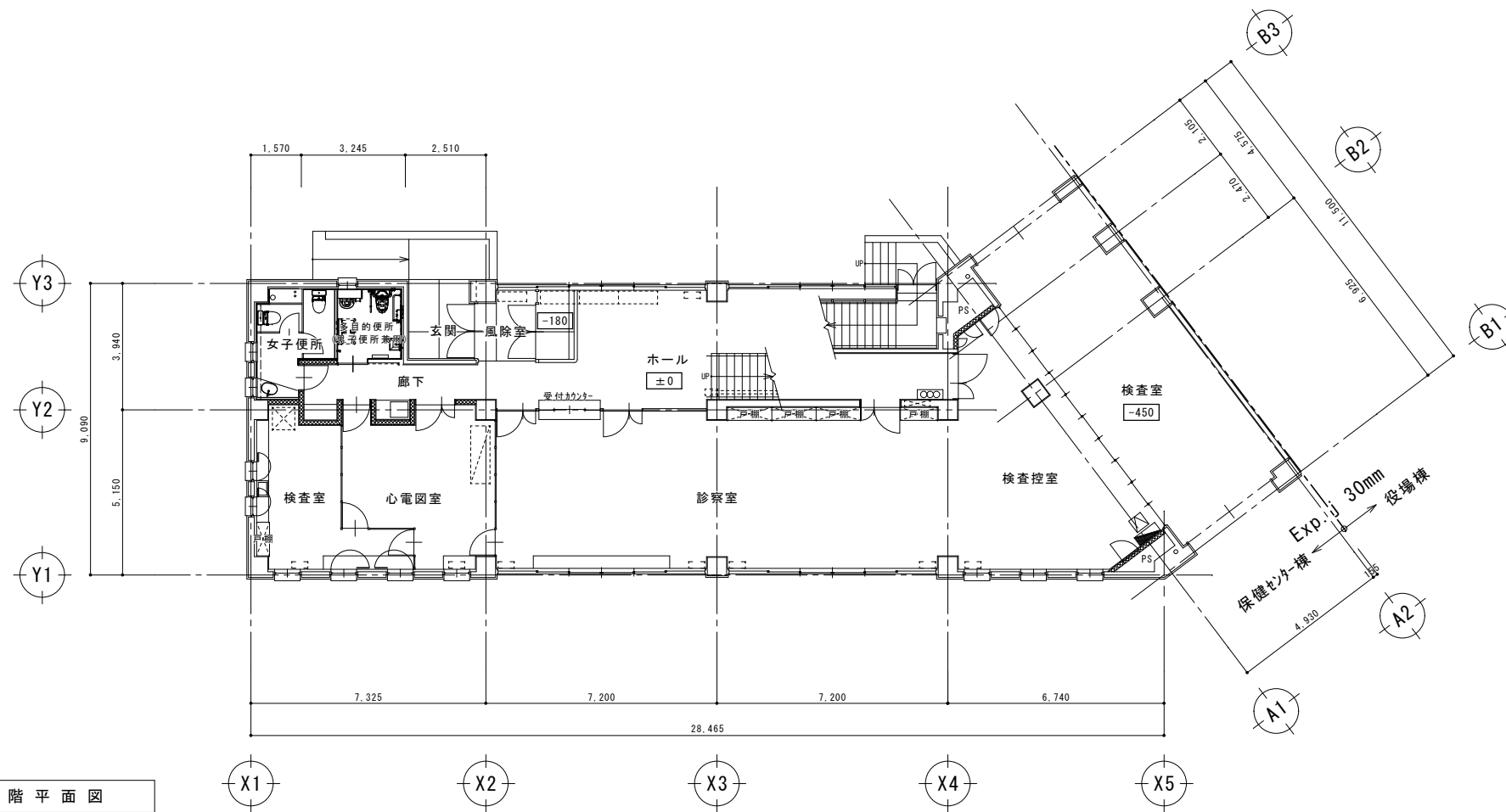
階	室名	床	巾木	腰 及び 壁	天井	備考
2階	古文書書庫	t=2.5 長尺ビニールシート	木製	t=5.5 埋込合板貼 SCL (木下地) 一部 AP	t=12 岩綿吸音板 t=9 石膏ボード (下地)	収納戸棚
	会議室	同上	同上	t=30 スタイロフォーム打込 t=12石膏ボード (GL工法)EPB 一部木造間仕切 t=12石膏ボード貼 EPB	同上	食器戸棚
	機能測定室	同上	同上	同上 一部モルタル金ゴテ EPA	同上	
	休憩室	畳	畳寄せ	京 ジュラク	t=9.0 化粧石膏ボード	押入
	同上 前室	t=2.5 長尺ビニールシート貼 一部ニードルパンチカーペット	木製 (一部ソフト巾木)	同上	同上	
	相談室	t=2.5 長尺ビニールシート	木製 巾木	一部 PSレンガタイル (既存) t=5.5 埋込合板貼 SCL (木下地)	t=12 岩綿吸音板 t=9 石膏ボード	飾棚
	倉庫	t=2.0 アスベスト・タイル	同上	モルタル金ゴテ PSレンガタイル (既存) 一部 t=30 スタイロフォーム打込 t=12石膏ボード貼 (GL)	t=9.0 石膏ボード貼	棚
	階段 C	t=2.5 長尺ビニールシート	同上	モルタル金ゴテ アクリル樹脂塗料		ノンスリップ (真鍮製)
	廊下	同上	ソフト巾木	同上	t=12 岩綿吸音板 t=9.0 石膏ボード貼	
3階	収蔵庫・前室	t=15 フナフローリング	木製 OSGL	t=8 無機質系不透湿板 (無塗装) t=12 木質系不透湿板	t=12 岩綿吸音板 t=12 不透湿下地板	
	作業スペース	カエデ t=15 フローリングブロック	木製 SCL	珪藻土塗り t=12 合板二重張り	t=12 岩綿吸音板 t=9.0 石膏ボード捨貼	可動書架 机 イス 可動展示壁 避難器具
	事務スペース	同上	同上	同上	同上	カウンター
	作業室	同上	同上	同上	同上	20リットル外周内面 (かべ、天井) t=30 スタイロフォーム打込 (共通) 高書架
	文書館	t=2.0 ビニールアスベスト系タイル	ソフト巾木	モルタル金ゴテ EPA t=12 石膏ボード貼 (G.L)EPB	t=9.0 石膏ボード EPB	t=30スタイロフォーム打込 (共通) 既製品、図書ラック
	B階段 玄関	ニードルパンチカーペット (ケ上、踏面共) 樞 御影石		モルタル金ゴテ アクリル樹脂塗料	t=12 岩綿吸音板 t=9.0 石膏ボード捨貼	下足入れ 返却ポスト、案内版
	C階段	t=2.5 長尺ビニールシート (ケ上、踏面共)	ソフト巾木	モルタル金ゴテ アクリル樹脂塗料	ロックライト吹付 t=25 木毛板打込	トプライト
	便所前廊下	カエデ t=15 フローリングブロック マーブラック塗	木製巾木 SCL H=100	珪藻土塗り t=12合板二重張り	t=12 岩綿吸音板 t=9.0 不透湿下地板	表示板
	男・女便所	24口 モザイクタイル		100口 寒冷地用タイル貼	t=9.0 石膏ボード EPB	掃除器入 トイレブース
	男・女便所踏込	カエデ t=15 フローリングブロック マーブラック塗	木製巾木 SCL	モルタル金ゴテ EPA	t=9.0 石膏ボード EPB	



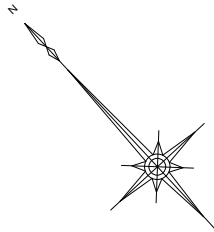
JOB NO. 2509		JOB NAME 小布施町役場庁舎改修計画庁舎既存整備業務 (保健センター棟)	
PART 建築意匠		SHEET NAME 仕上表	
SHEET NO. B-01	SCALE NO SCALE	DATE 2021.05	
一級建築士事務所 (長野) H 第 43221号		宮本忠長建築設計事務所 TADANAGA MIYAMOTO ARCHITECT & ASSOCIATES	
DRAWN BY	CHECKD BY		



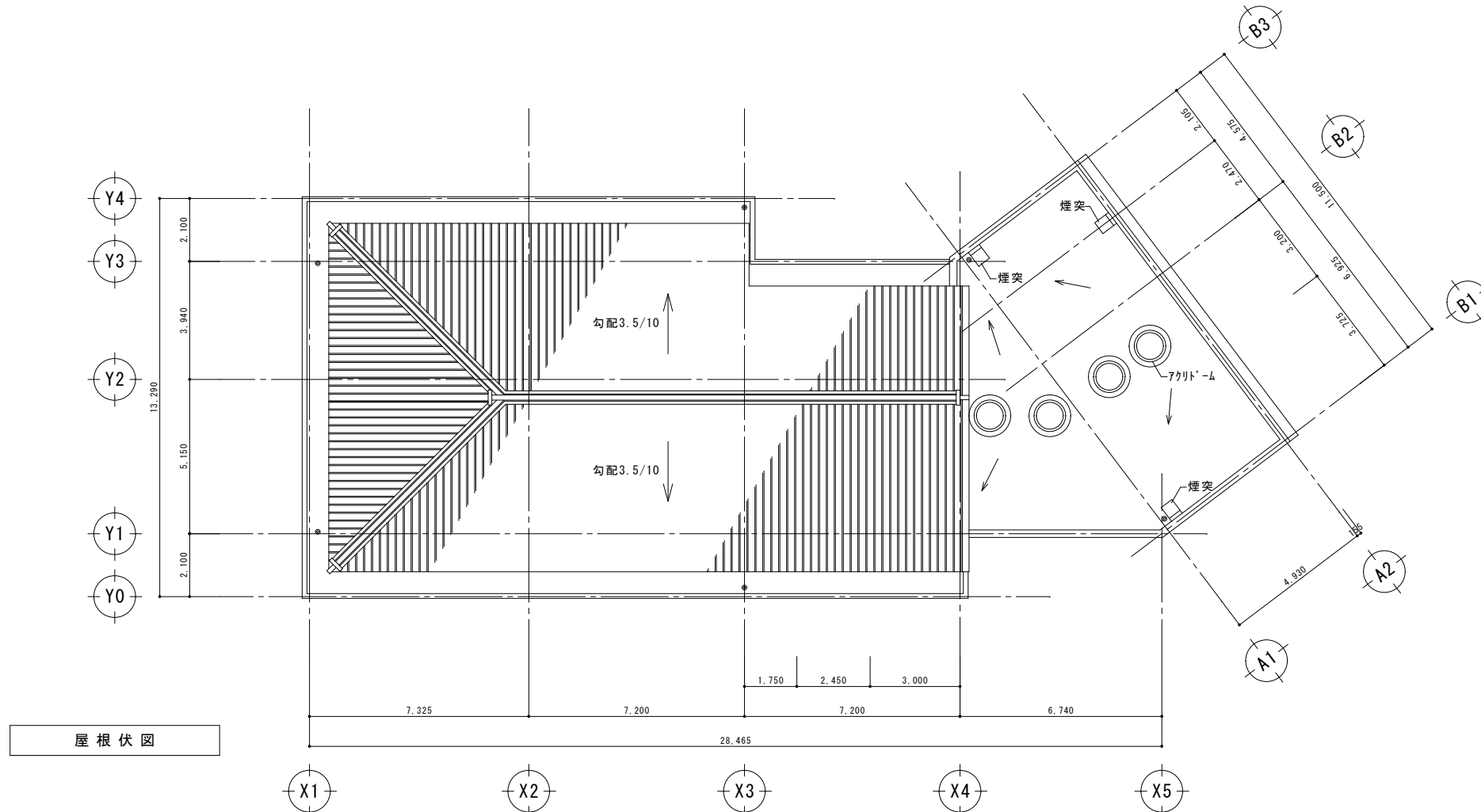
2階平面図



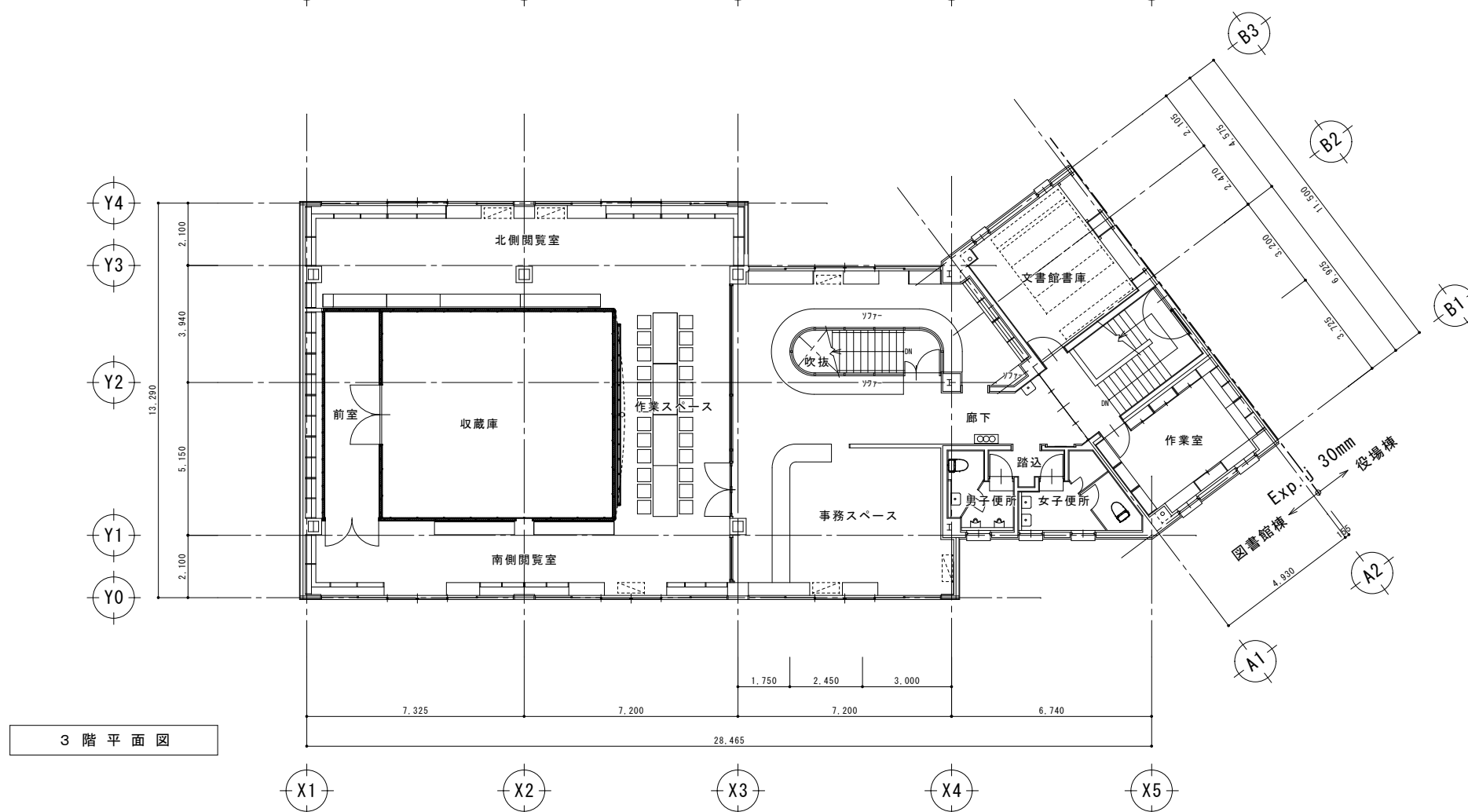
1階平面図



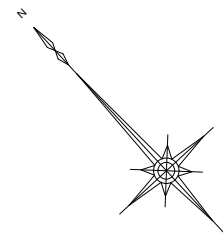
JOB NO. 2509	小布施町役場庁舎改修計画庁舎既存整備業務 (保健センター棟)		
PART 建築意匠	SHEET NAME	1・2階平面図	
SHEET NO. B-02	SCALE	A3 : 1 : 200 A1 : 1 : 100	DATE 2021.05
一級建築士事務所 (長野)H第43221号		宮本忠長建築設計事務所 TADANAGA MIYAMOTO ARCHITECT & ASSOCIATES	
DRAWN BY	CHECKED BY		



屋根伏図



3階平面図

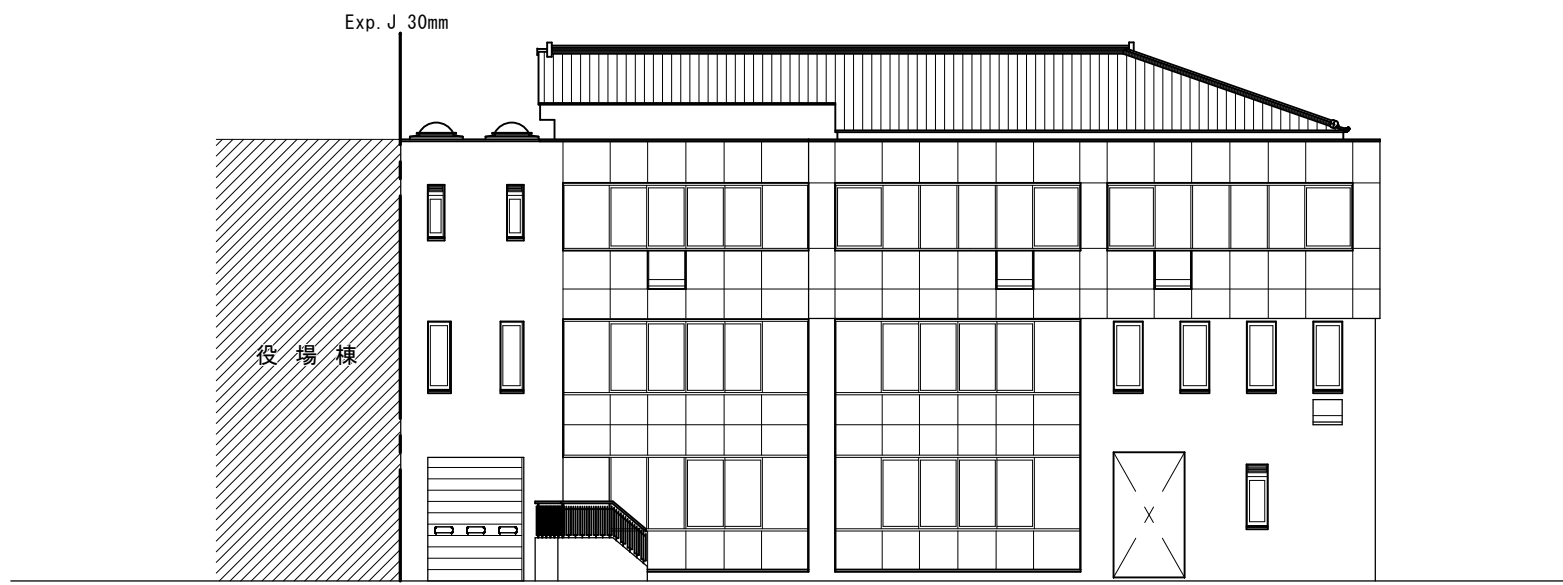


M	JOB NO. 2509	小布施町役場庁舎改修計画庁舎既存整備業務 (保健センター棟)
	PART 建築意匠	SHEET NAME 3階平面図・屋根伏図
	SHEET NO. B-03	SCALE A3: 1:200 A1: 1:100 DATE 2021.05
	一級建築士事務所 (長野)H第43221号	宮本忠長建築設計事務所 TADANAGA MIYAMOTO ARCHITECT & ASSOCIATES
DRAWN BY	CHECKED BY	



西立面図 1:100

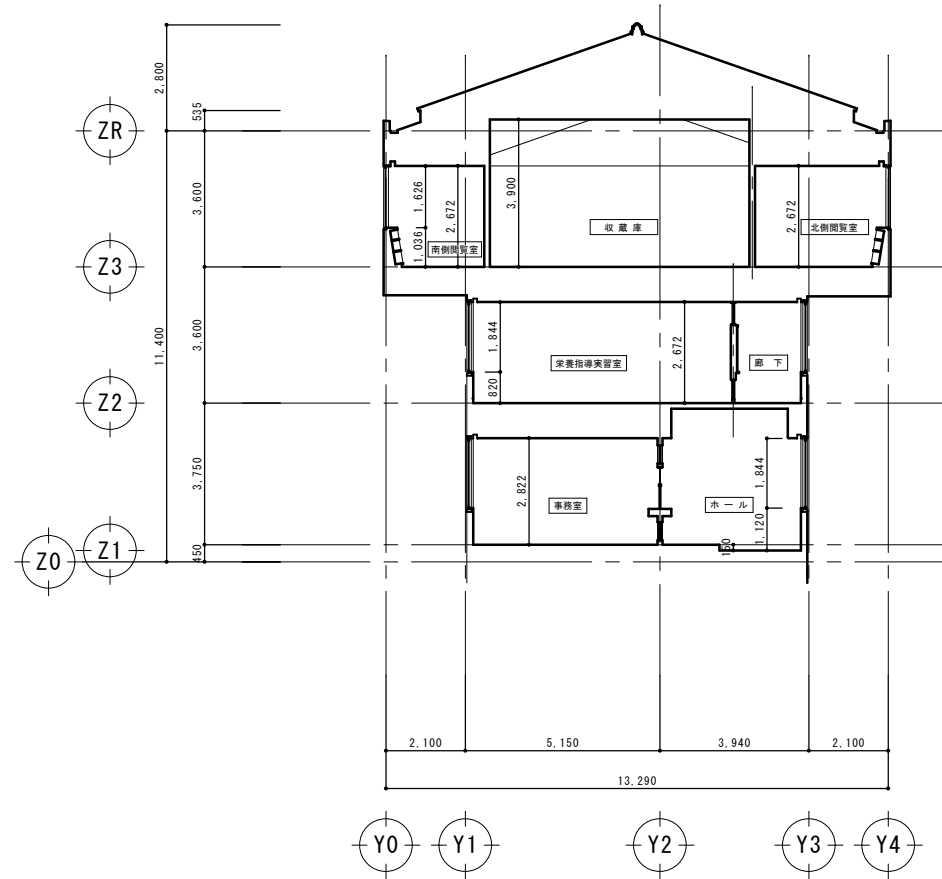
南立面図 1:100



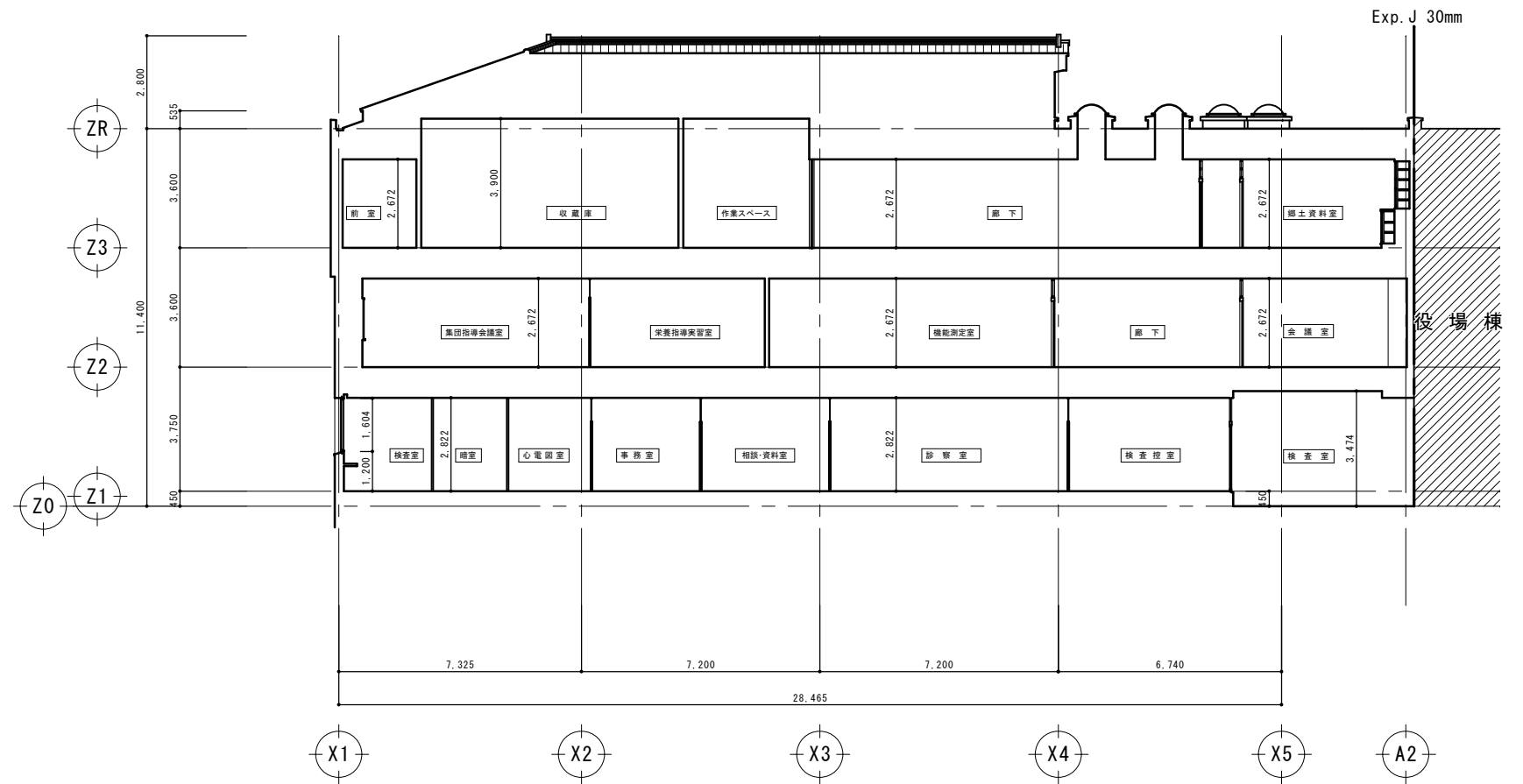
北立面図 1:100



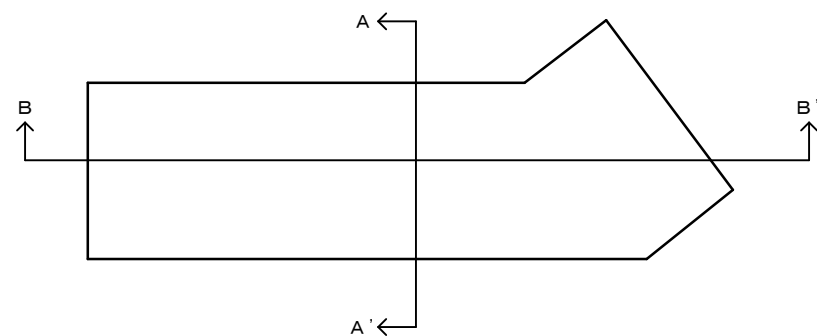
JOB NO. 2509	小布施町役場庁舎改修計画庁舎既存整備業務 (保健センター棟)	
PART 建築意匠	SHEET NAME	立面図
SHEET NO. B-04	SCALE A3: 1:200 A1: 1:100	DATE 2021.05
一級建築士事務所 (長野)H第43221号		宮本忠長建築設計事務所 TADANAGA MIYAMOTO ARCHITECT & ASSOCIATES
DRAWN BY	CHECKD BY	



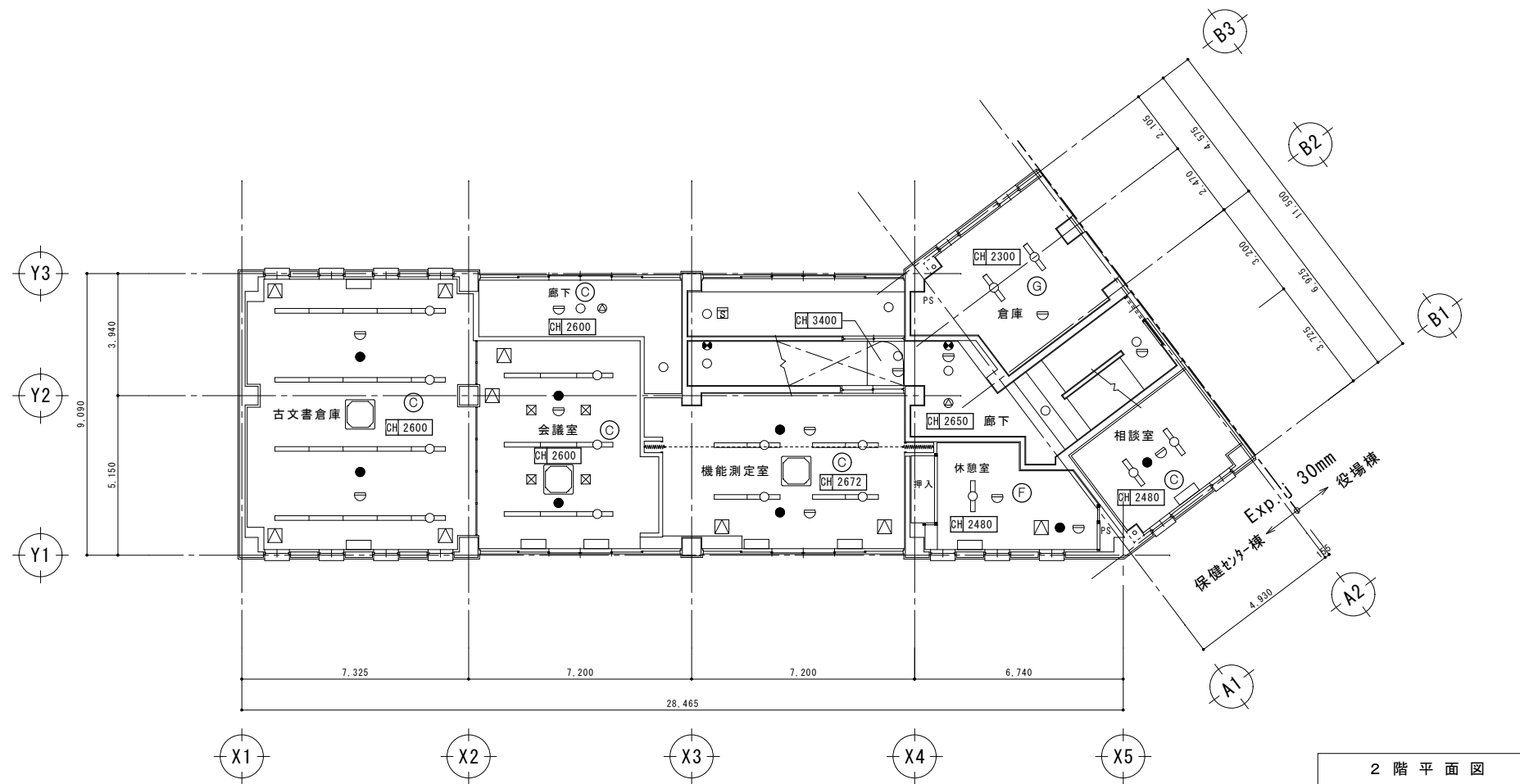
A-A'断面図 1:100



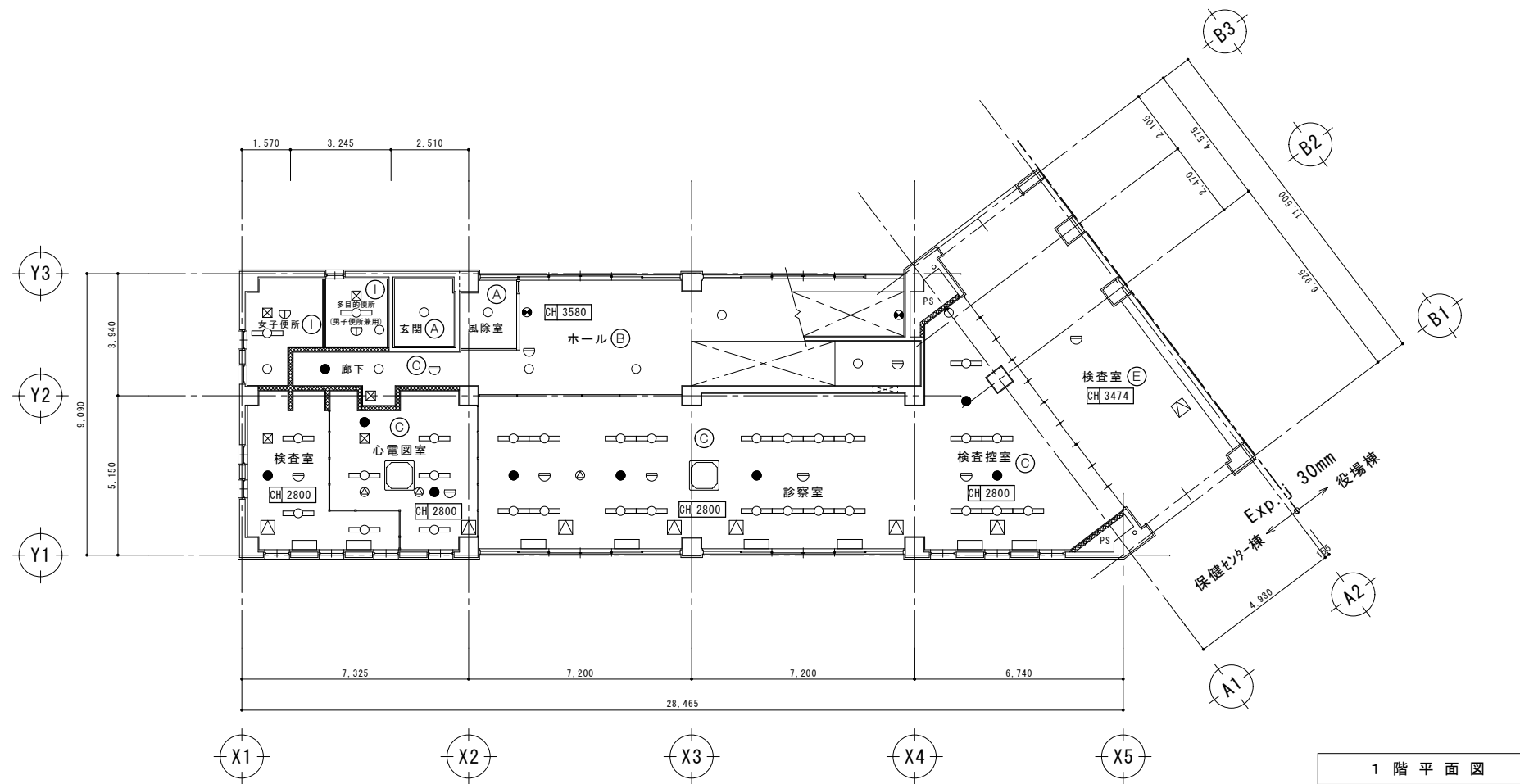
B-B'断面図 1:100



JOB NO. 2509	小布施町役場庁舎改修計画庁舎既存整備業務 (保健センター棟)		
PART 建築意匠	SHEET NAME	断面図	
SHEET NO. B-05	SCALE A3: 1:200 A1: 1:100	DATE	2021.05
一級建築士事務所 (長野)H第43221号		宮本忠長建築設計事務所 TADANAGA MIYAMOTO ARCHITECT & ASSOCIATES	
DRAWN BY	CHECKD BY		



2階平面図

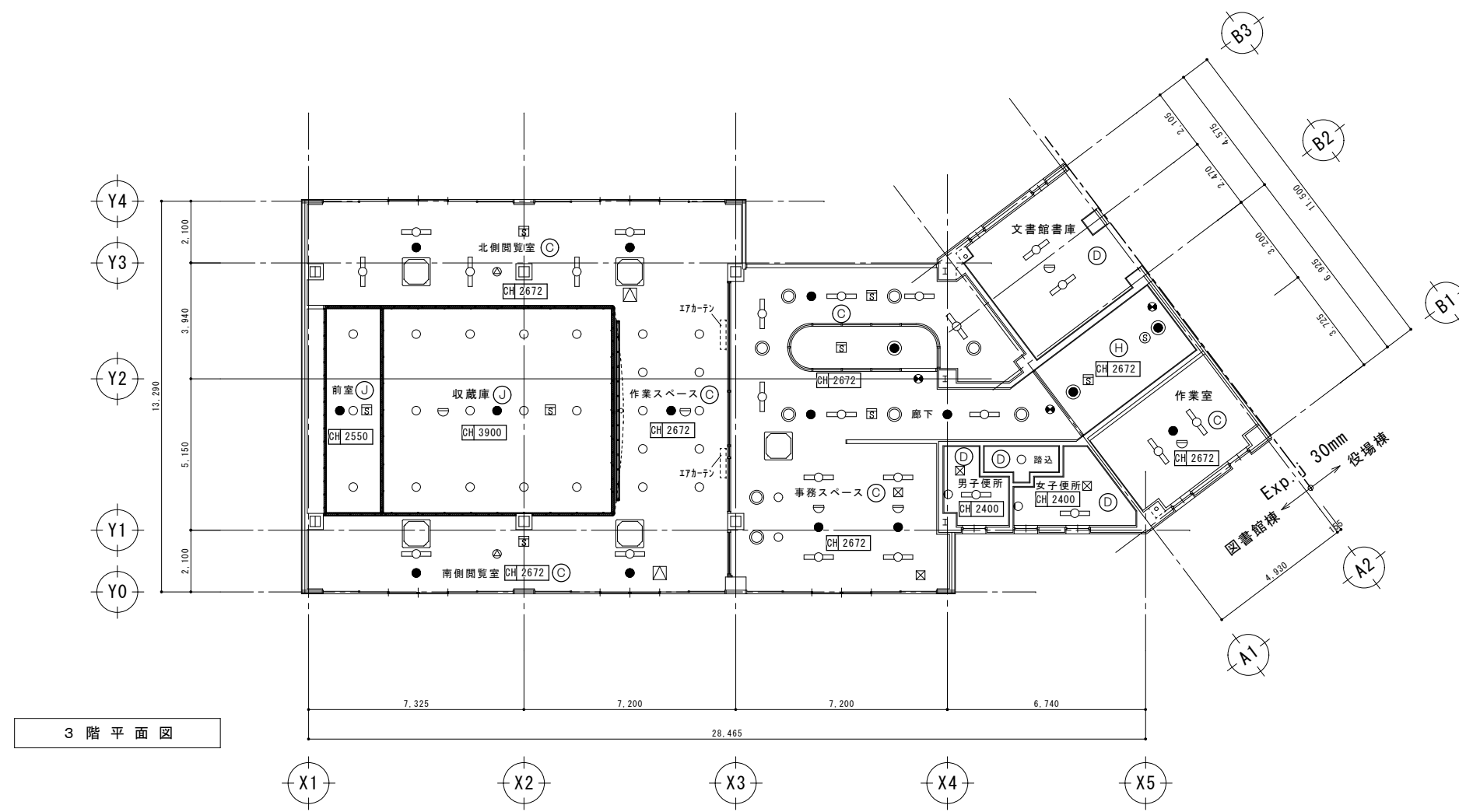


1階平面図



JOB NO. 2509	小布施町役場庁舎改修計画庁舎既存整備業務 (保健センター棟)
PART 建築意匠	SHEET NAME 1・2階天井伏図
SHEET NO. B-06	SCALE A3: 1:200 A1: 1:100
	DATE 2021.05
一級建築士事務所 (長野)H第43221号	宮本忠長建築設計事務所 TADANAGA MIYAMOTO ARCHITECT & ASSOCIATES
DRAWN BY	CHECKD BY

凡例			
A	ロックンライト吹付 石膏ボードt9		
B	ロックンライト吹付 打放しコンクリート下地		
C	岩綿吸音板t12 石膏ボードt9		
D	石膏ボードE.P.B.t9		
E	カラー鋼板サイディングt0.5 石膏ボード裏打ち		
F	化粧石膏ボードt9		
G	石膏ボードt9		
H	ロックンライト吹付 木毛板打込t25		
I	EP-G ケイ酸カルシウム板(目透し)t5		
J	岩綿吸音板t12 不透湿下地板t12		
▽	天井点検口 450角		
○	照明器具	▽	差動式スポット型感知器
□	照明器具 角型	▽	定温式スポット型感知器
◎	照明器具 丸型	▽	定温式スポット型感知器 防水型
○	照明器具	▽	煙感知器
○	照明器具 壁付ブラケット	▽	煙感知器
●	非常灯	■	空調ガラリ
●	誘導灯	□	アネモ
◎	スピーカー	□	換気口



M	JOB NO. 2509	小布施町役場庁舎改修計画庁舎既存整備業務 (保健センター棟)
	PART 建築意匠	SHEET NAME 3階天井伏図
	SHEET NO. B-07	A3: 1:200 A1: 1:100 DATE 2021.05
	一級建築士事務所 (長野)H 第43221号	
宮本忠長建築設計事務所 TADANAGA MIYAMOTO ARCHITECT & ASSOCIATES		
DRAWN BY	CHECKD BY	